

高危心血管手術

(心臟外科醫師也皺眉的手術)

- 振興醫療財團法人振興醫院
 - 專精於心臟血管手術
 - 尤其在高危心血管手術上成績卓越超越國際水準

高危心血管手術

- 心血管手術存在一定的手術風險
- 手術風險以EuroSCORE II (歐洲心血管手術危險因素評分系統) 來評分
 - 一般心血管手術死亡風險介於 1~3%
 - 心血管手術死亡風險 >10% 即屬於高危心臟手術

高危心血管手術

- 低左心室射出分率 (LVEF <30%)
 - 不管接受何種心血管手術，心臟的左心室射出分率 <30% 即屬於高危心血管手術

高危心血管手術

- 心血管手術可分為
 - 冠脈搭橋手術、單瓣膜或多瓣膜手術、房顫手術、主動脈大血管手術
- 複雜性心血管手術
 - 以上心血管手術術式的組合進行即屬於高危心血管手術

高危心血管手術

- 主動脈弓部大血管手術
 - 主動脈弓部的主動脈瘤或是主動脈夾層瘤（主動脈剝離）手術都是屬高危心血管手術

高危心血管手術

- 再次或多次心臟手術
 - 心臟手術後會發生心臟與周圍組織的沾黏，對於需要再次心臟手術不管是再次冠脈搭橋術或是再次心臟瓣膜手術或是再次主動脈大血管手術皆可能發生心臟組織的損傷故屬於高危心血管手術

結構性心臟病

二尖瓣膜疾病

- 振興醫療財團法人振興醫院
 - 專精於心臟二尖瓣膜手術
 - 二尖瓣膜修補手術或是二尖瓣膜置換手術的成績及安全性皆超越國際水準

二尖瓣膜手術

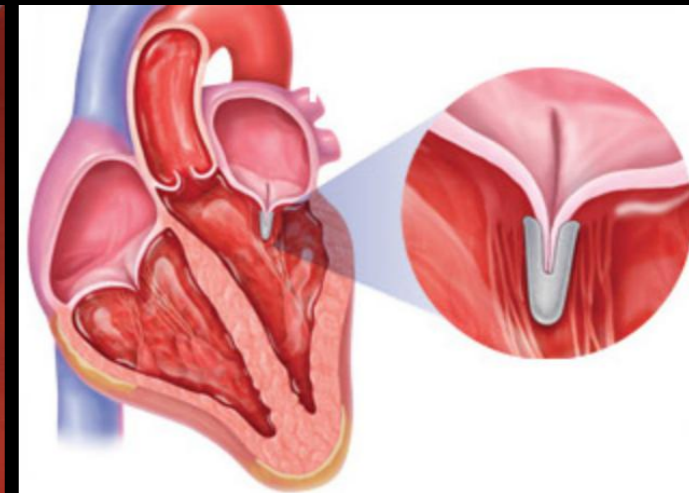
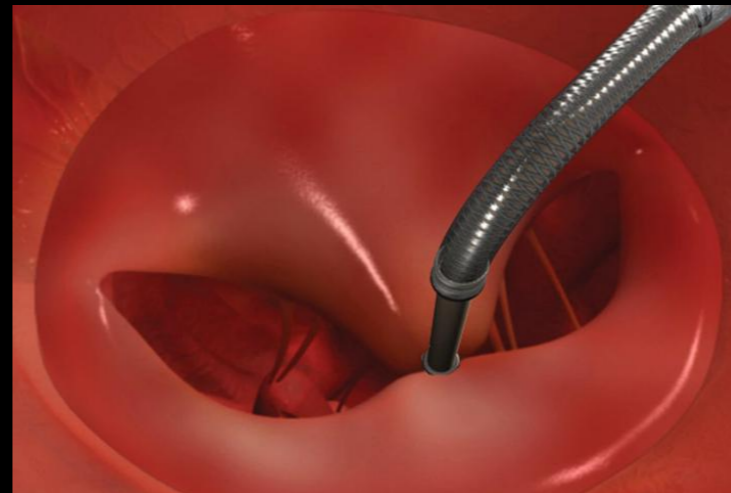
- 二尖瓣膜疾病分兩類
 - 二尖瓣膜閉鎖不全/反流
 - 二尖瓣膜狹窄

二尖瓣膜手術

- 二尖瓣膜閉鎖不全/反流
 - 目前本院依國際趨勢以二尖瓣膜修補手術為主流手術
 - 可達到瓣膜修補成功率 $>90\%$ 及手術死亡率 $<1\%$
 - 手術方式以傳統正胸瓣膜手術、經右胸內視鏡輔助小傷口瓣膜手術、達文西機器人手臂瓣膜手術進行

二尖瓣膜手術

- 二尖瓣膜閉鎖不全/反流
- 手術方式除了以心臟停跳下的瓣膜手術外，病患經過本院詳細評估後，適當的患者可以接受心臟不停跳下微創經導管二尖瓣夾修補手術 (MitraClip)



二尖瓣膜手術

- 二尖瓣膜狹窄
- 手術處理方式主要為瓣膜置換手術
- 可選取金屬機械瓣膜或是生物組織瓣膜（豬心瓣或是牛心包膜瓣）來取代損壞的二尖瓣

